

内部建具 5 | ドア(開き戸)を閉めても勝手に開いてしまう

原因

- ① 調整の狂いによる建てつけ不良およびラッチの調整。

ご用意いただくもの



プラスドライバー

対処方法手順

メーカー(ウッドワン)



①ラッチのネジ部分を緩める

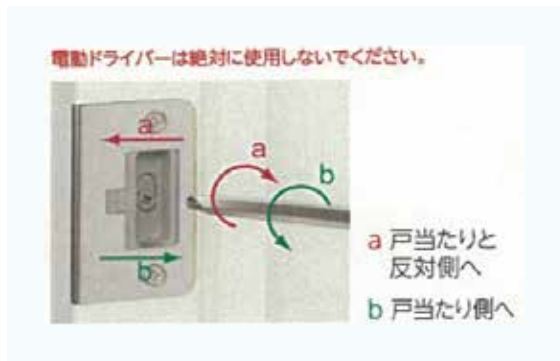


②ラッチの中の金属部分が写真の矢印方向にスライドするので間隔を調整する

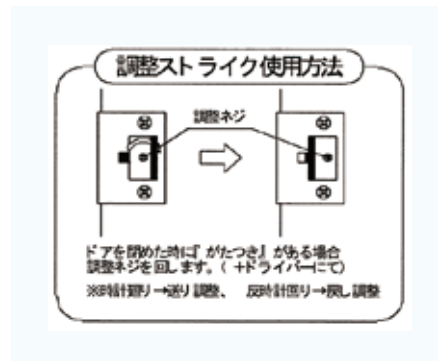


③ネジを固定する。再度開閉の確認を行う。変化がないときは①の手順にもどる。

メーカー(永大)



メーカー(オリエント)



ポイント

- ②の作業で間隔を狭くしすぎると、逆にラッチ部分がはまらなくなるためご注意ください。
- 電動ドライバーはねじ山をつぶす原因となるため使用しないで下さい。

日頃のお手入れ

- 定期的にビスの緩み・がたつきがないかを確認して、ドライバーで増し締めして下さい。
- 機能低下を防止するため、定期的にお掃除を行って下さい。

※お掃除方法についての詳細は、メーカー取扱説明書お掃除・お手入れの仕方をご参照下さい。